

# PCM710Y 智能液位开关

## 特点

- 开关精度高
- 响应时间可调
- NPN、PNP 兼容，可自由切换。
- 按键调节，快捷按键一键校零，快捷单位切换。
- OLED 显示当前液位
- 液体、油介质的液位测量。

## 用途及行业

- 水电
- 化工
- 城市供水
- 科研
- 流体压力的精确测量和控制

### 注意：

- 1 安装前请仔细阅读产品使用说明书，并核对产品的相关信息。
- 2 严格按照接线方式接线，否则会导致产品损坏和其他潜在故障。
- 3 错误的使用，会导致危险和人身伤害。



## 产品概述

PCM710Y 智能液位开关是一款集液位测量、显示与控制为一体的智能液位开关。该产品为全电子结构，不锈钢硅压传感器探头投入式使用，经过精心设计与调校，实现液位开关的高速反应。输出信号由高精度，低温漂的放大器放大处理，送入高精度的 A/D 转换器，经微处理器运算处理，现场显示，并输出 2 路开关量和 4~20mA 模拟量，对控制系统液位进行检测和控制。

该智能液位开关使用灵活，操作简单，调试容易，安全可靠。该液位开关探头与显示表头分体设计，具有安装方便、指示清晰等特点。广泛用于油罐、油箱、槽车的液位检测与控制以及自来水，食品卫生，石油，化工，机械，液压等行业。

### 注意：

- 1 文件不要误用。
- 2 本选型中的信息仅供参考，不可用此文件作为产品安装指导。
- 3 在产品说明书上提供了完整的安装、操作和维护资料。
- 4 错误的使用，会导致危险和人身伤害。

## 性能指标

量程范围	0~1m 水...5m 水
过载能力	150~300%FS
精 度	0.2 级、0.5 级
供电电源	12~30V 推荐 24V
显示方式	4 位 OLED 显示
输出方式	两路开关量，NPN、PNP 兼容+4~20mA
负载容量	≤24V 1.2A
功 耗	≤15mA
工作温度	-25℃~80℃
储存温度	-40℃~100℃
响应时间	≤20ms
绝 缘	100MΩ / 250VDC
防护等级	IP65

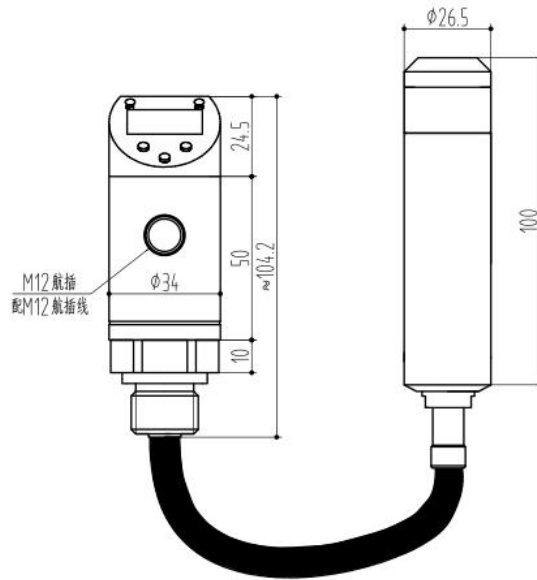
### 结构性能指标

外壳材质	304
介质兼容	接液膜片 316L, 探头 304

### 外形尺寸

单位: mm

尺寸图

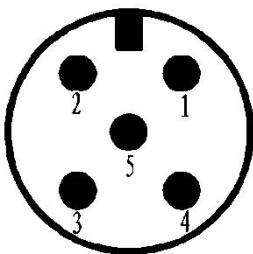


### 接线方式

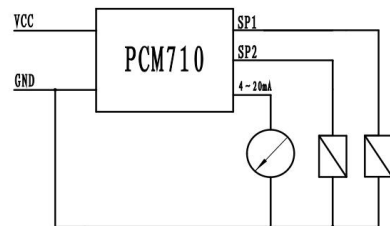
M12×1 航插本体

接线定义

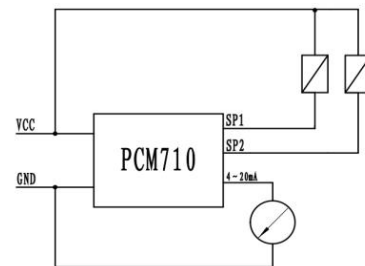
接线图



- 1: VCC (电源+)
- 2: SP2 (开关 2)
- 3: GND (电源-)
- 4: SP1 (开关 1)
- 5: 4~20mA



PNP 输出接线图

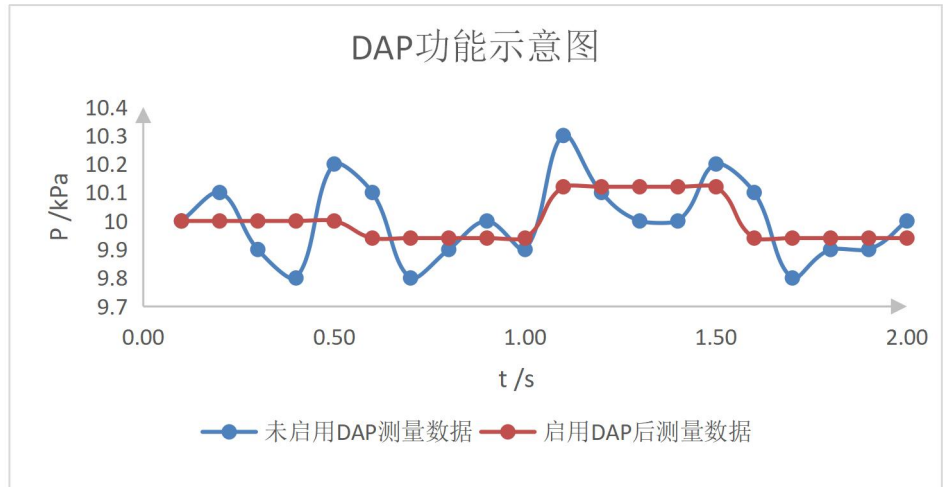


NPN 输出接线图

**DAP 阻尼机制：**

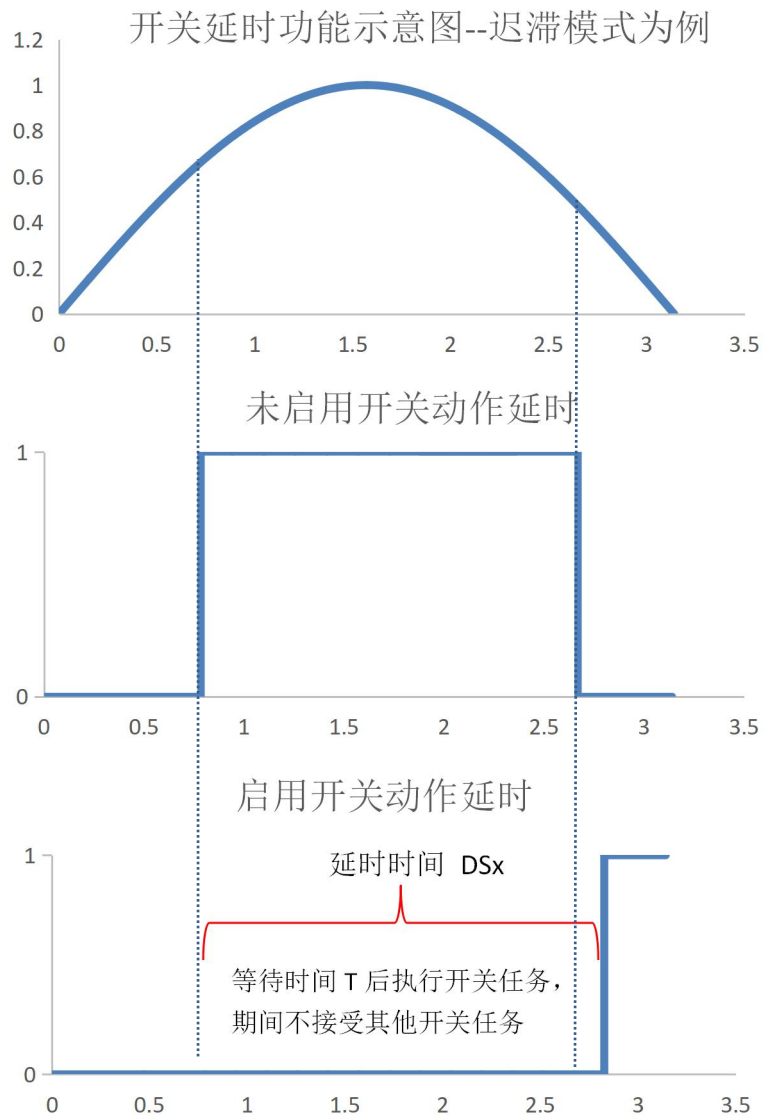
作为开关动作判断依据的当前压力测量值采样频率可编程。当 DAP 启动，压力采样数据将会是一段时间内压力的均值。

低采样频率可有效抑制高频压力信号噪声。



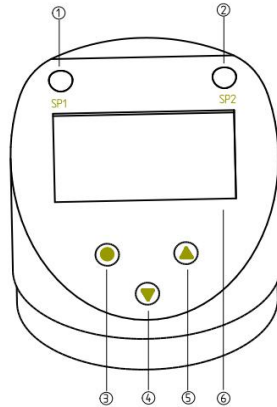
**开关动作延时机制：**

当压力开关捕获到了一个开关动作任务，用户可以选择开关立刻动作或者延时 t S 后再动作。在延时的时间里，压力开关不响应任何开关操作，由此规避开关反复动作。



## 快捷操作方式

当系统处于正常显示液位的时刻，按[▲]/[▼]可实现快速零点校正，快速切换单位功能。



### 按键操作说明

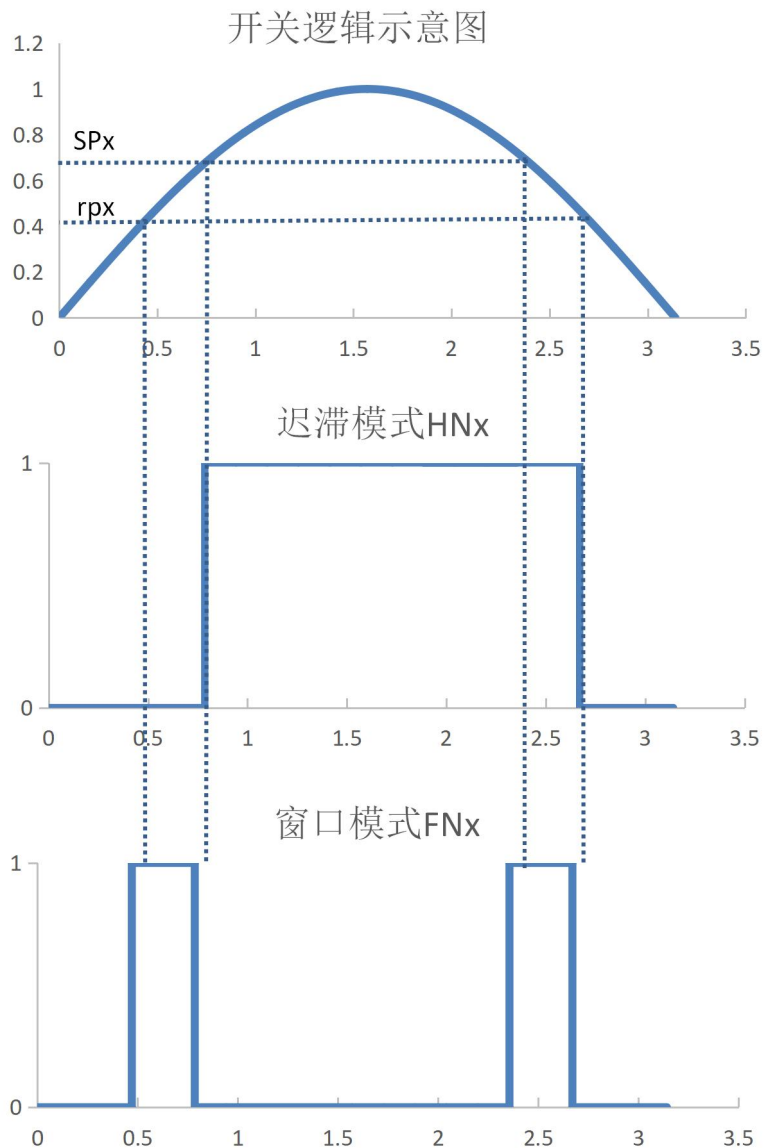
- 正常显示液位时
  - ③ [●] 短按呼出菜单界面
  - ④ [▼] 长按快捷零点修正
  - ⑤ [▲] 短按快捷单位切换
- 
- 进入菜单界面时
  - [●] 确定/退出
  - 长按[▲][▼] 编辑数据

## 开关动作特性

支持两种开关模式：

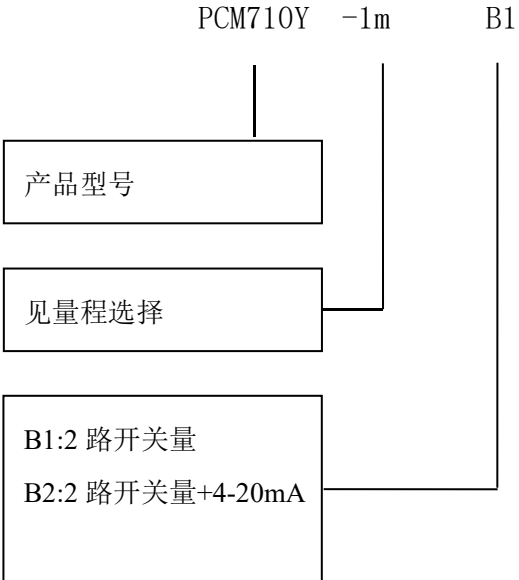
- 1 迟滞模式
- 2 窗口模式

常开/常闭可选



量程代码	量程范围	过载%FS	爆破压力%FS
1m	0~1m 水	300	600
2m	0~2m 水	300	600
5m	0~5m 水	300	600

**选型**



举例：PCM710Y-1mB1  
PCM710Y 液位开关，量程为 1 米水，输出 2 路开关量

**配件**

名称	规格
航插线母头	M12 五芯航插线母头接插线 2 米

**订购提示**

- 1 选型时请注意被侧介质与产品接触部分的兼容性。
- 2 若对产品外形和性能参数有特殊要求，本公司可提供定制。



## 联系我们

销售经理：廉五州

手机：13998828452

邮箱：lianwuzhou@wtsensorus.com

南京工厂：南京市滨江开发区闻莺路 5 号

鞍山工厂：鞍山市高新区越岭路 262 号 4 号楼

研发中心：南京市江宁区九龙湖国际企业总部园 B2 楼 13 整层